

АСУ РСО¹ КАК СРЕДСТВО АВТОМАТИЗАЦИИ ПРОЦЕССА УПРАВЛЕНИЯ ОБРАЗОВАНИЕМ Г.О.ТОЛЬЯТТИ

Аникина Елена Владимировна (aev@itc.tgl.ru),

Копнинов Сергей Валериевич (ksv@itc.tgl.ru),

Никишин Владимир Александрович (vlad@itc.tgl.ru),

МОУ ДПО центр повышения квалификации специалистов «Центр информационных технологий» (МОУ ДПОС «Центр информационных технологий»), г.Тольятти, Самарская обл.

Аннотация

На примере г. Тольятти представлен опыт создания комплексной муниципальной информационной системы управления образованием, объединяющей различные типы учреждений: общеобразовательные, дошкольного и дополнительного образования.

К началу 2007 года на территории г.о. Тольятти были обеспечены условия для создания единого городского информационного пространства (ЕГИП):

- на территории Тольятти определено головное учреждение в области информатизации – МОУДПОС Центр информационных технологий (директор – Пинский А.М.);
- в рамках различных проектов (муниципального, регионального, федерального уровней) все образовательные учреждения города подключены к сети Интернет;
- 86 % педагогов ОУ г.Тольятти демонстрируют высокий и достаточный уровень владения информационными технологиями и постоянно используют ИКТ в профессиональной деятельности;
- 63 % учащихся и родителей имеют компьютеры дома, большая часть с доступом в Интернет;
- образовательные учреждения имеют опыт использования автоматизированной системы для учёта обучающихся.

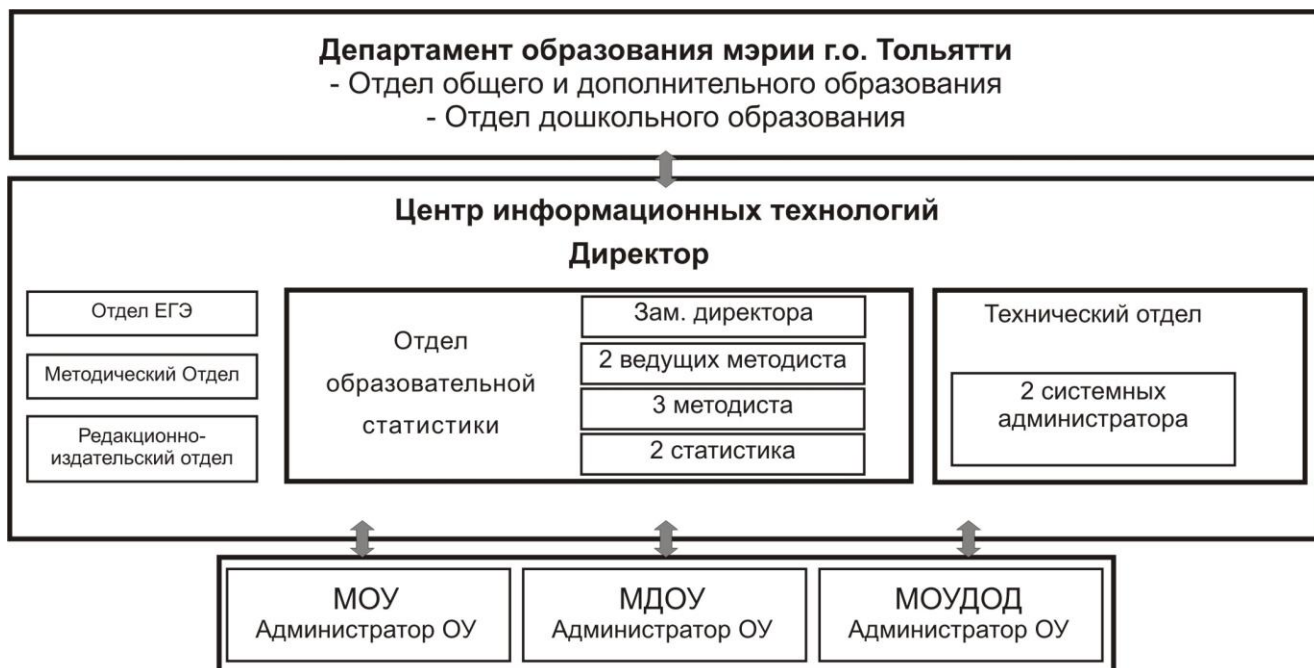
Департаментом образования г.Тольятти в соответствии с распоряжением министра образования и науки Самарской области от 28.04.2007г. № 230-р «О порядке внедрения автоматизированной системы управления (АСУ РСО□) в общеобразовательных учреждениях Самарской области» были изданы организационно-распорядительные документы, утверждающие АСУ РСО в качестве средства автоматизации процесса управления городской системой образования:

- ПРИКАЗ Департамента образования г. о.Тольятти Самарской области от 04.09.2007 № 323 «О порядке экспериментального внедрения автоматизированной системы управления (АСУ РСО) в муниципальные общеобразовательные учреждения»;
- ПРИКАЗ Департамента образования г. Тольятти от 29.12.2007 г. № 634 «О порядке внедрения автоматизированной системы управления (АСУ РСО)».

Т.о. в 2007 году в Тольятти единое информационно-образовательное пространство приросло новым инструментом, объединившим все образовательные учреждения города в единую систему, которая позволяла автоматизировать процессы сбора, хранения и анализа статистической информации на уровне образовательного округа Тольятти.

¹ АСУ РСО – вариант системы "Сетевой Город. Образование", специально адаптированный для Самарской области

С 2007 г. МОУДПОС Центр информационных технологий обеспечивает условия повышения оперативности управления системой образования при работе с информационными массивами управленческой и образовательной информации. На схеме представлен механизм взаимодействия Департамента образования мэрии г.о. Тольятти, Центра информационных технологий и образовательных учреждений различных типов и видов.



К компетенции специалистов ЦИТ относятся вопросы информационной, мониторинговой, организационно-проектировочной, учебно-методической, консультативной деятельности, связанной с функционированием и использованием АСУ РСО.

Кадровый ресурс службы образовательной статистики ЦИТ:

- 8 специалистов (постоянно);
- 2 системных администратора (периодично).

Материально-техническая база МОУДПОС Центра информационных технологий, обеспечивающая функционирование АСУ РСО:

- Веб сервер: Intel Xeon 3.2GHz/4GB/2x145GB Raid 1. Windows 2003 Std, IIS 6
- Сервер баз данных: Intel Core2Duo 2.4GHz/2GB/2x150GB Raid 1. Windows 2003 Std, MS SQL Server 2005 Std.
- канал доступа в Интернет: синхронный оптоволоконный канал пропускной способностью 10 Мбит/с.

На первоначальном этапе внедрения АСУ РСО основной задачей было обеспечить учёт количества обучающихся в муниципальных **общеобразовательных учреждениях**.

Приказом департамента образования было вменено руководителям ОУ назначение во всех ОУ школьных администраторов АСУ РСО, обеспечивающих работу всех типов пользователей на уровне образовательных учреждений, контролирующей полноту и качество вводимой информации в систему.

Для школьных администраторов АСУ РСО специалистами ЦИТ:

- проведён цикл практических семинаров;
- обучено 378 слушателей – пользователей системы АСУ РСО различных категорий (в т.ч. и из системы дополнительного образования);
- организована поддержка пользователей АСУ РСО через:

- сайт Центра информационных технологий (http://itc.tgl.ru/index.php?do=static&page=feedback_1);
- горячую линию, обеспечивающую консультационное сопровождение пользователей АСУ РСО.

К итогам первого этапа внедрения автоматизированной системы управления (АСУ РСО) (2007-2008 учебный год) можно отнести решение следующих основных административных задач:

- отслеживание движения учащихся как внутри учреждения, так и на уровне города;
- генерация различных отчётов по движению учащихся как внутри учреждения, так и на уровне города;
- генерация отчётов по учащимся отдельных категорий (инвалиды, сироты, и пр.) как внутри учреждения, так и на уровне города;

Тесное взаимодействие специалистов ЦИТ со специалистами департамента образования в процессе внедрения и эксплуатации АСУ РСО в течение всего этого времени определили новые запросы, предъявляемые к системе, многие из которых были решены в результате сотрудничества специалистов ЦИТ с командой разработчиков ЗАО «ИРТех».

В частности, в структуру системы АСУ РСО были введены отчётные периоды по движению. В условиях подушевого финансирования, в которых сейчас функционируют образовательные учреждения г.о. Тольятти, финансирование учреждения напрямую зависит от количества учащихся МОУ. В связи с этим, приказом департамента определяются отчётные периоды по движению учащихся МОУ. Такой же механизм реализован в АСУ РСО. Это позволяет повысить достоверность предоставляемых данных и определить объёмы финансирования учреждений, соответствующие наполняемости МОУ в каждом периоде.

2008-2009 учебный год стал первым годом, когда был пройден **полный** цикл работы в АСУ РСО. В течение года этого периода:

- в АСУ РСО был организован сбор автоматизированных отчётов (ОШ-1; отчёт по движению учащихся; отчёты по учащимся из социально незащищённых слоёв населения);
- были внесены изменения в структуру системы: разработаны дополнительные формы для отчётных периодов по движению; приведены в соответствие формам государственной статотчётности формы приказов по движению;
- были разработаны новые автоматизированные отчёты для получения из АСУ РСО сведений, запрашиваемых различными службами департамента образования мэрии и образовательными учреждениями городского округа Тольятти;
- был изменён порядок закрытия учебного года в учреждениях.

В 2008-2009 учебном году был разработан и с помощью специалистов ЗАО «ИРТех» реализован **модуль дополнительного образования** АСУ РСО, интегрированный со школьным модулем. В системе АСУ РСО, кроме учреждений дополнительного образования, относящихся к отрасли «Образование», отражена информация об учреждениях дополнительного образования смежных ведомств (культура, спорт).

Внедрение данного модуля обеспечило возможность:

- зачисления обучающегося одновременно в несколько учреждений дополнительного образования;
- использования учреждениями дополнительного образования учётных записей учащихся, созданных в школах;

- получение статистической информации о системе дополнительного образования по:
 - o охвату дополнительным образованием;
 - o занятости обучающихся в МОУДОД;
 - o учебной нагрузке обучающихся в МОУДОД;
 - o классам-комплектам ОУ, зачисленных в объединения МОУДОД;
 - o количеству обучающихся по направленностям;
 - o количественному составу обучающихся в МОУДОД;и другим параметрам.

Работа в системе в 2009-2010 учебном году началась с приказа департамента образования мэрии г.о. Тольятти «Об организации работы в автоматизированной системе управления (АСУ РСО) в 2009-2010 учебном году». Данным приказом расширилась обязательная часть использования АСУ РСО. Образовательным учреждениям в обязательном порядке вменено заполнение в АСУ РСО итоговых оценок обучающихся за каждый учебный период (четверти, триместры, полугодия, ...).

В 2009-2010 учебный год система АСУ РСО дополнилась **модулем «Дошкольное образование»**. Это позволило упорядочить и систематизировать учёт воспитанников дошкольных образовательных учреждений г.о. Тольятти. По мнению специалистов департамента образования и ЦИТ г.о. Тольятти, у модуля большое будущее. Специалисты «ИРТех» ведут активные разработки по реализации предложений Тольятти по развитию и дополнению этого модуля, адаптируя его под потребности городской системы образования.

Несмотря на то, что в г.о. Тольятти развитие системы АСУ РСО начиналось с выполнения обязательных требований, выдвигаемых департаментом образования для всех учреждений, часть учреждений активно включилась в работу по использованию образовательных и коммуникативных функций системы, предоставляя всё большему количеству родителей возможность мониторить учебные результаты своего ребёнка и активно влиять на его успехи.

Система ежедневно регистрирует 200-1000 заходов пользователей (в зависимости от периода и решаемых задач).

К настоящему времени АСУ РСО в Тольятти - система, объединившая в единое информационное пространство 257 образовательных организаций:

- 93 образовательных учреждений, реализующих основную программу;
- 69 образовательных учреждений дополнительного образования;
- 95 образовательных учреждений дошкольного образования.

На сегодняшний день АСУ РСО в г.о.Тольятти обеспечивает всеобъемлющий мониторинг городской системы образования, оперативность получения и анализа информации о различных аспектах учебного процесса и его участниках (администрация, педагоги, обучающиеся, родители); позволяет прогнозировать развитие системы образования на основе комплекса достоверных сведений.